

2017年度臨床工学技士に関する 労働実態・意識調査報告

統計委員会

『臨床工学技士に関する労働実態・意識調査アンケート』を2018年2月1日から2月28日の期間で実施したので、その結果を報告致します。

1990年2月1日に日本臨床工学技士会が設立し、2002年3月に社団化、2012年4月に公益社団法人となりました。その間、様々な事業、活動がなされてきました。

この背景を踏まえまして、今回は「臨床工学技士に関する労働実態調査・意識調査」を実施することと致しました。この調査の目的は、労働に関する調査を行うことで労働実態を把握すること、また当会に対する意識調査を行い、当会の今後の活動に反映するための材料とすることとしました。今回の調査の内容は、Ⅰ. (公社)日本臨床工学技士会正会員基本調査、Ⅱ. 臨床工学技士の労働環境に関する意識調査、Ⅲ. 臨床工学技士の労働意欲に関する意識調査、Ⅳ. (公社)日本臨床工学技士会に関する意識調査です。

アンケート調査回収率は2.8% (会員数：18720, 回収数：532) と皆様にご協力いただき、貴重な資料を得ることが出来ました。この結果を関係委員会、各都道府県技士会等にフィードバックすることにより、今後の活動の参考にしていただく予定です。

お忙しい業務の中、貴重なお時間を割いていただきご協力いただきありがとうございました。尚、今回の調査結果は(公社)日本臨床工学技士会の活動の貴重な資料として活用させて頂き、事務局にて適正に保管致します。

臨床工学技士に関する労働実態・意識調査

統計委員会

アンケート調査期間：平成 30 年 2 月 1 日～2 月 28 日

会員数：18720

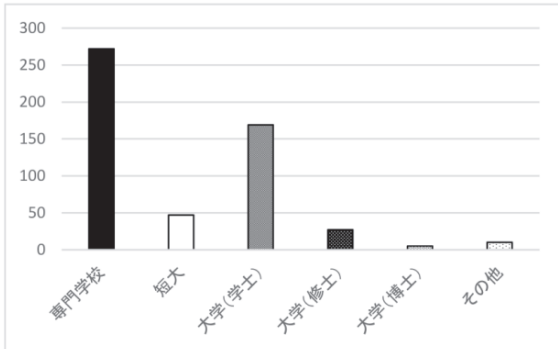
回答数：532

回収率：2.8%

I. (公社) 日本臨床工学技士会正会員労働実態・意識調査

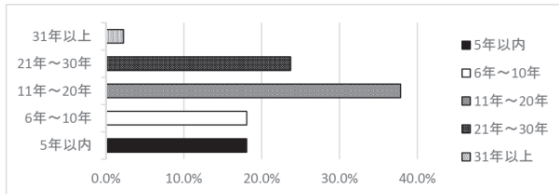
問 1. 最終学歴 (有効回答数 530)

項目	n数	割合
専門学校	272	51.3%
短大	47	8.9%
大学(学士)	169	31.9%
大学(修士)	27	5.1%
大学(博士)	5	0.9%
その他	10	1.9%
合計	530	100%



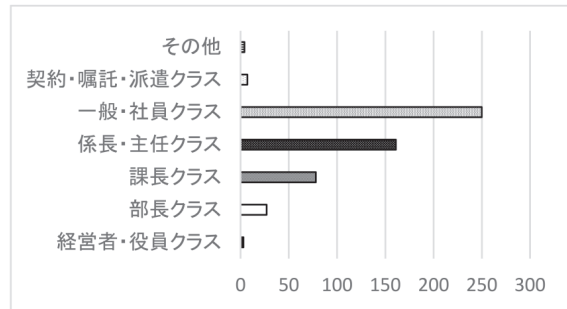
問 2. 経験年数 (臨床工学技士としての通算経験年数) (有効回答数 531)

項目	n数	割合
5年以内	96	18.1%
6年～10年	96	18.1%
11年～20年	201	37.9%
21年～30年	126	23.7%
31年以上	12	2.3%
合計	531	100%



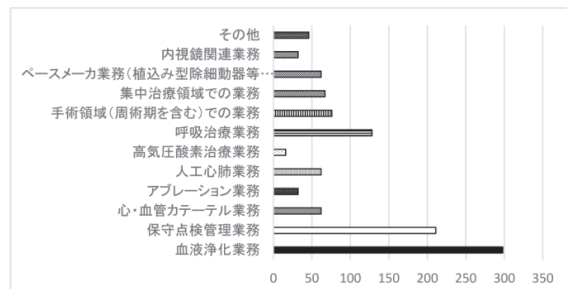
問 3. 現在の役職として、近いものを選択して下さい。(有効回答数 530)

項目	n数	割合
経営者・役員クラス	3	0.6%
部長クラス	27	5.1%
課長クラス	78	14.7%
係長・主任クラス	161	30.4%
一般・社員クラス	250	47.2%
契約・嘱託・派遣クラス	7	1.3%
その他	4	0.8%
合計	530	100%



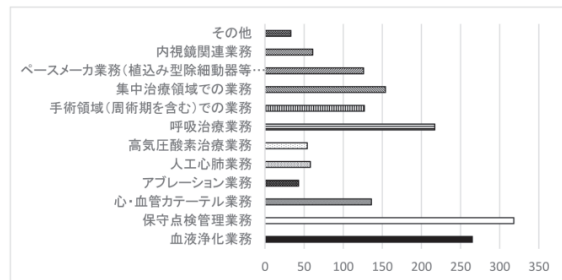
問 4. あなたが専任で従事している業務を教えてください。(複数回答可) (有効回答数 530)

項目	n数	割合
血液浄化業務	298	27.3%
保守点検管理業務	211	19.3%
心・血管カテーテル業務	62	5.7%
アブレーション業務	32	2.9%
人工心臓業務	62	5.7%
高気圧酸素治療業務	16	1.5%
呼吸治療業務	128	11.7%
手術領域(周術期を含む)での業務	76	7.0%
集中治療領域での業務	67	6.1%
ペースメーカー業務(植込み型除細動器等含む)	62	5.7%
内視鏡関連業務	32	2.9%
その他	46	4.2%
合計	1092	100%



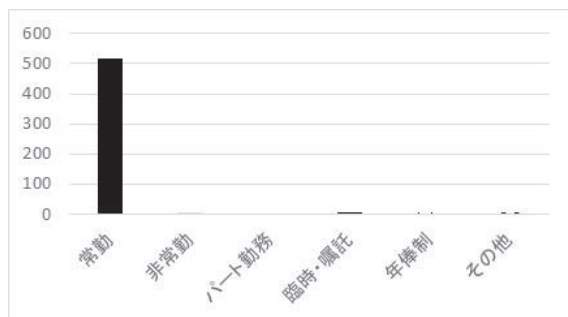
問 5. あなたが兼任で従事している業務を教えてください。(複数回答可)(有効回答数 530)

項目	n数	割合
血液浄化業務	265	16.6%
保守点検管理業務	318	20.0%
心・血管カテーテル業務	136	8.5%
アブレーション業務	43	2.7%
人工心肺業務	58	3.6%
高気圧酸素治療業務	54	3.4%
呼吸治療業務	217	13.6%
手術領域(周術期を含む)での業務	127	8.0%
集中治療領域での業務	154	9.7%
ペースメーカー業務(植込み型除細動器等含む)	126	7.9%
内視鏡関連業務	61	3.8%
その他	33	2.1%
合計	1592	100%



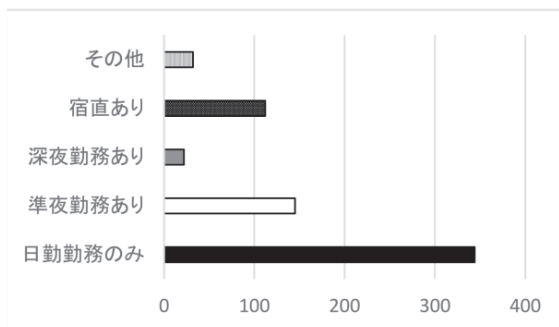
問 6. 労働環境に関する調査 あなたの雇用形態を教えてください(有効回答数 529)

項目	n数	割合
常勤	518	97.9%
非常勤	8	1.5%
パート勤務	0	0.0%
臨時・嘱託	1	0.2%
年俸制	1	0.2%
その他	1	0.2%
合計	529	100%



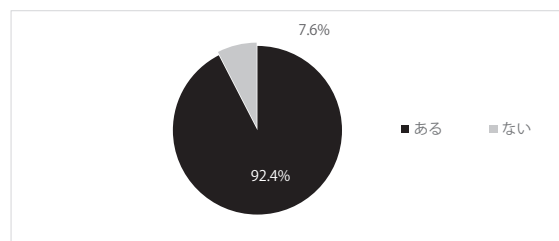
問 7. 労働環境に関する調査 あなたの勤務形態を教えてください。(有効回答数 529)

項目	n数	割合
日勤勤務のみ	344	52.5%
準夜勤務あり	145	22.1%
深夜勤務あり	22	3.4%
宿直あり	112	17.1%
その他	32	4.9%
合計	655	100%



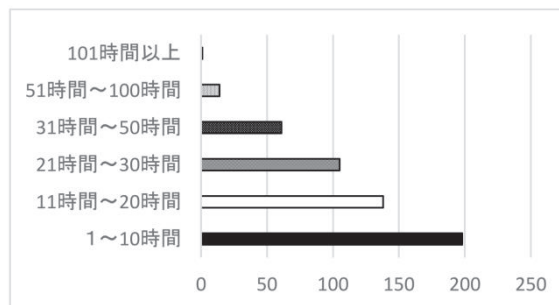
問 8. 残業勤務はありますか。(有効回答数 529)

項目	n数	割合
ある	489	92.4%
ない	40	7.6%
合計	529	100%



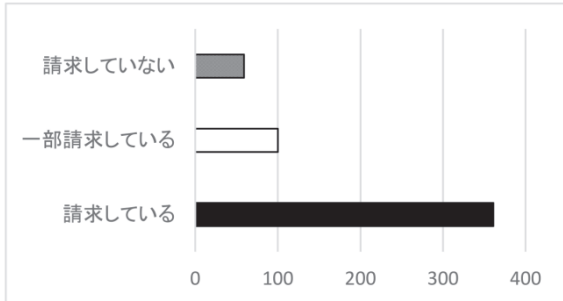
問 9. 残業時間は月平均どのくらいありますか。(有効回答数 517)

項目	n数	割合
1~10時間	198	38.3%
11時間~20時間	138	26.7%
21時間~30時間	105	20.3%
31時間~50時間	61	11.8%
51時間~100時間	14	2.7%
101時間以上	1	0.2%
合計	517	100%



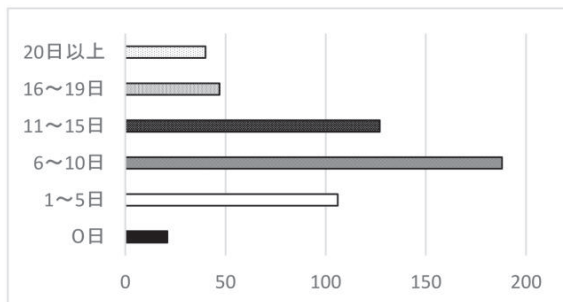
問 10. 残業時間に対する手当の請求をしていますか. (有効回答数 520)

項目	n数	割合
請求している	361	69.4%
一部請求している	100	19.2%
請求していない	59	11.3%
合計	520	100%



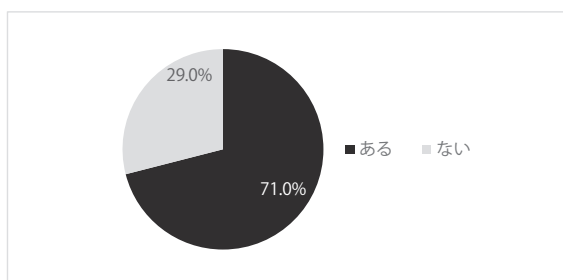
問 11. 有給休暇の取得状況について, 1年あたりの有給取得日数は何日ですか. (有効回答数 529)

項目	n数	割合
0日	21	4.0%
1~5日	106	20.0%
6~10日	188	35.5%
11~15日	127	24.0%
16~19日	47	8.9%
20日以上	40	7.6%
合計	529	100%



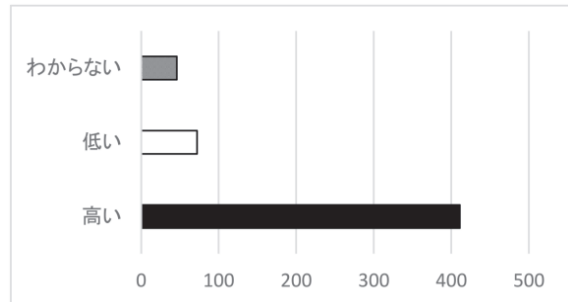
問 12. 休憩時間はきちんと取れていますか. (有効回答数 531)

項目	n数	割合
ある	377	71.0%
ない	154	29.0%
合計	531	100%



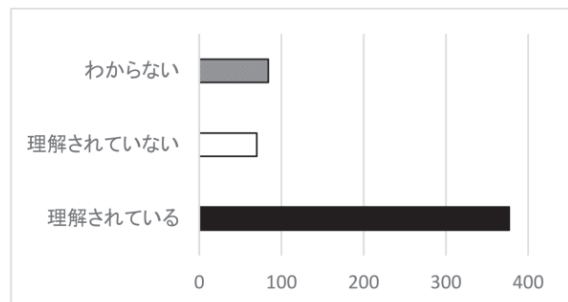
問 13. あなたの職場において臨床工学技士の認知度はいかがですか. (有効回答数 529)

項目	n数	割合
高い	411	77.7%
低い	72	13.6%
わからない	46	8.7%
合計	529	100%



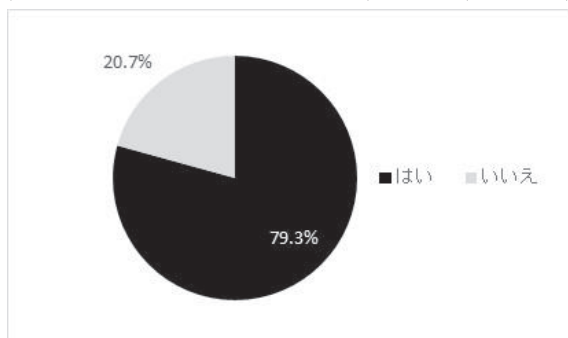
問 14. あなたの業務に対して病院長や医師・他職種から理解されていますか. (有効回答数 531)

項目	n数	割合
理解されている	377	71.0%
理解されていない	70	13.2%
わからない	84	15.8%
合計	531	100%



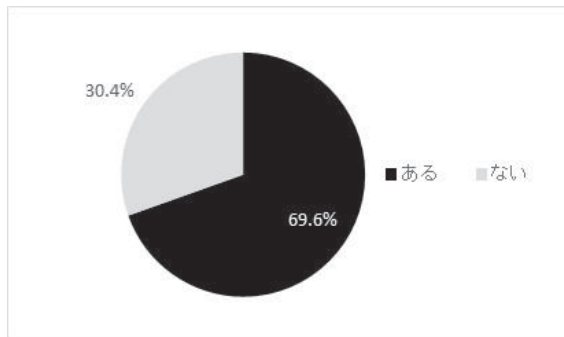
問 15. あなたの職場でチーム医療は行われていると感じますか. (有効回答数 531)

項目	n数	割合
はい	421	79.3%
いいえ	110	20.7%
合計	531	100%



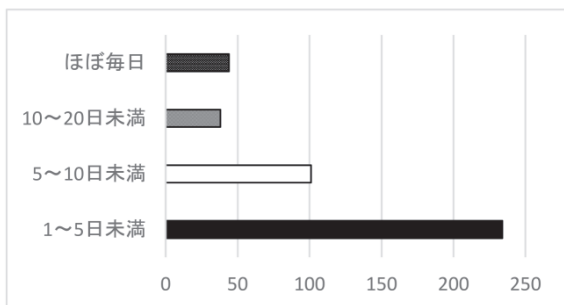
問 16. 自宅待機（オンコール）はありますか。（有効回答数 529）

項目	n数	割合
ある	368	69.6%
ない	161	30.4%
合計	529	100%



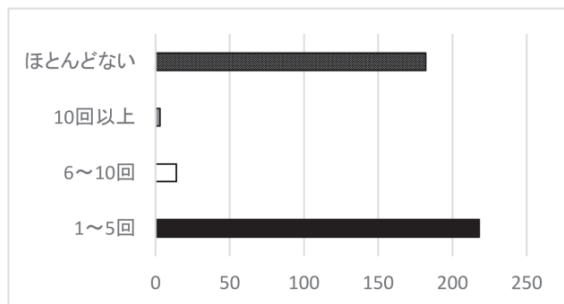
問 17. あなたの自宅待機（オンコール）は月平均何日くらいありますか。（有効回答数 417）

項目	n数	割合
1～5日未満	234	56.1%
5～10日未満	101	24.2%
10～20日未満	38	9.1%
ほぼ毎日	44	10.6%
合計	417	100%



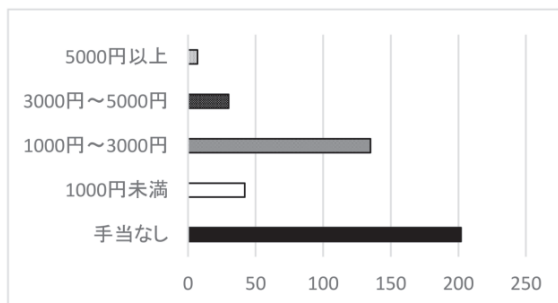
問 18. 自宅待機（オンコール）に対する出勤は月平均何回くらいありますか。（有効回答数 417）

項目	n数	割合
1～5回	218	52.3%
6～10回	14	3.4%
10回以上	3	0.7%
ほとんどない	182	43.6%
合計	417	100%



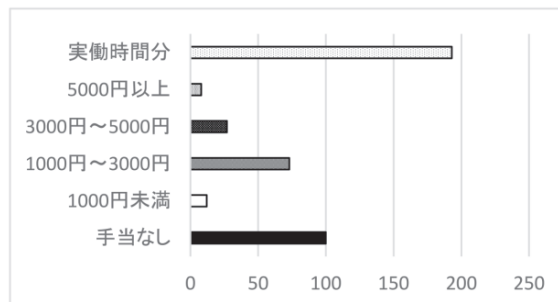
問 19. 自宅待機（オンコール）の一日待機手当はいくらですか。（有効回答数 416）

項目	n数	割合
手当なし	202	48.6%
1000円未満	42	10.1%
1000円～3000円	135	32.5%
3000円～5000円	30	7.2%
5000円以上	7	1.7%
合計	416	100%



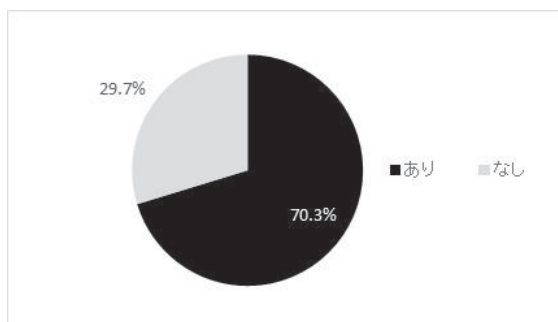
問 20. 自宅待機（オンコール）の一回出勤手当はいくらですか。（有効回答数 413）

項目	n数	割合
手当なし	100	24.2%
1000円未満	12	2.9%
1000円～3000円	73	17.7%
3000円～5000円	27	6.5%
5000円以上	8	1.9%
実働時間分	193	46.7%
合計	413	100%



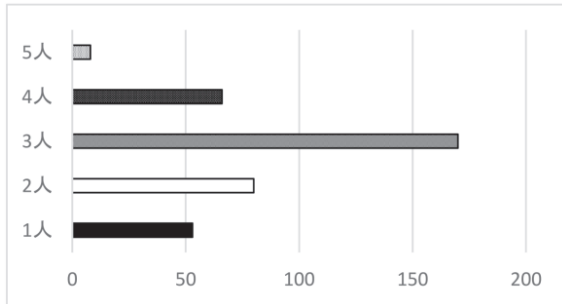
問 21. 配偶者の有無について教えてください。（有効回答数 525）

項目	n数	割合
あり	369	70.3%
なし	156	29.7%
合計	525	100%



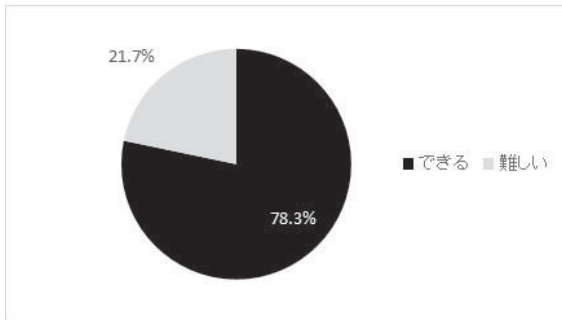
問 22. 配偶者有りとは回答された方は、子供の人数を教えてください。(有効回答数 377)

項目	n数	割合
1人	53	14.1%
2人	80	21.2%
3人	170	45.1%
4人	66	17.5%
5人	8	2.1%
合計	377	100%



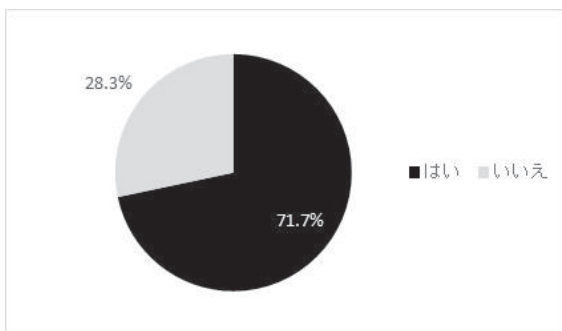
問 23. 職場は仕事と家庭の両立ができる環境ですか。(有効回答数 520)

項目	n数	割合
できる	407	78.3%
難しい	113	21.7%
合計	520	100%



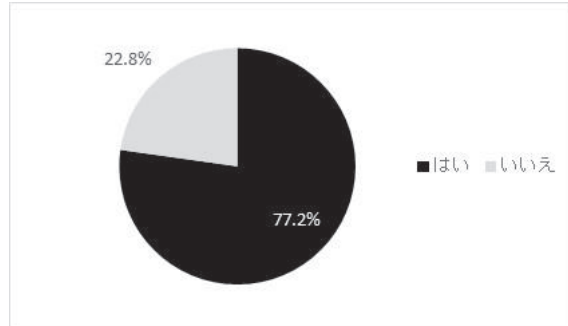
問 24. 職場は産休・育児休暇を取りやすい環境ですか。(有効回答数 516)

項目	n数	割合
はい	370	71.7%
いいえ	146	28.3%
合計	516	100%



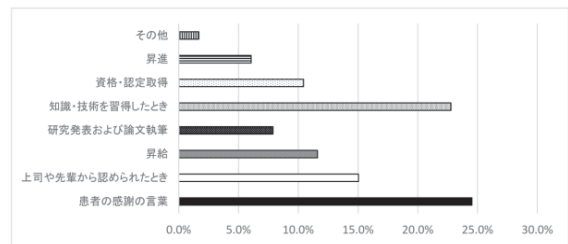
問 25. 労務意欲に関する調査あなたは現在の仕事にやりがいを感じていますか。(有効回答数 527)

項目	n数	割合
はい	407	77.2%
いいえ	120	22.8%
合計	527	100%



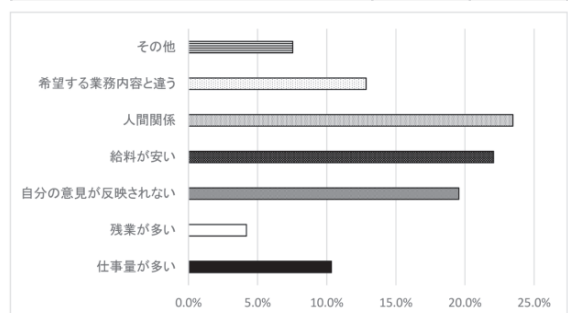
問 26. あなたが一番やりがいを感じるのはどんなときですか。(複数回答可)(有効回答数 407)

項目	n数	割合
患者の感謝の言葉	336	24.5%
上司や先輩から認められたとき	206	15.0%
昇給	159	11.6%
研究発表および論文執筆	108	7.9%
知識・技術を習得したとき	312	22.8%
資格・認定取得	143	10.4%
昇進	83	6.1%
その他	23	1.7%
合計	1370	100%



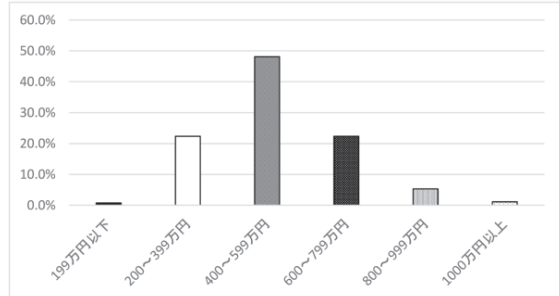
問 27. やりがいを感じないと回答した方にお聞きします、やりがいを感じない一番の理由は何ですか。(複数回答可)(有効回答数 120)

項目	n数	割合
仕事量が多い	37	10.3%
残業が多い	15	4.2%
自分の意見が反映されない	70	19.6%
給料が安い	79	22.1%
人間関係	84	23.5%
希望する業務内容と違う	46	12.8%
その他	27	7.5%
合計	358	100%



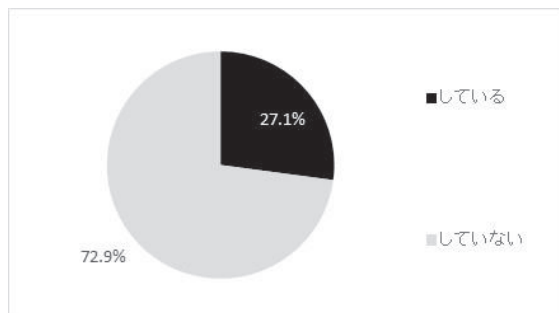
問 28. 現在のあなたの年収(税込)はいくらですか。(有効回答数 528)

項目	n数	割合
199万円以下	4	0.8%
200~399万円	118	22.3%
400~599万円	254	48.1%
600~799万円	118	22.3%
800~999万円	28	5.3%
1000万円以上	6	1.1%
合計	528	100%



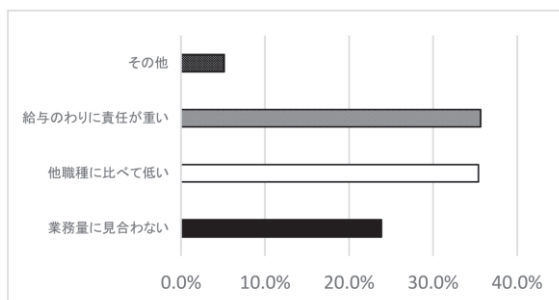
問 29. 現在の給料に満足していますか。(有効回答数 531)

項目	n数	割合
している	144	27.1%
していない	387	72.9%
合計	531	100%



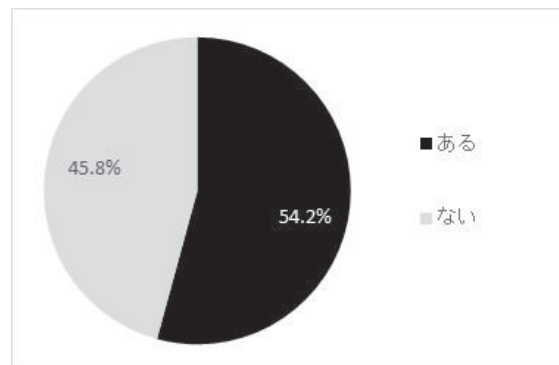
問 30. 満足していないと回答された方にお聞きします, 満足していない理由は何ですか。(有効回答数 390)

項目	n数	割合
業務量に見合わない	93	23.8%
他職種に比べて低い	138	35.4%
給与のわりに責任が重い	139	35.6%
その他	20	5.1%
合計	390	100%



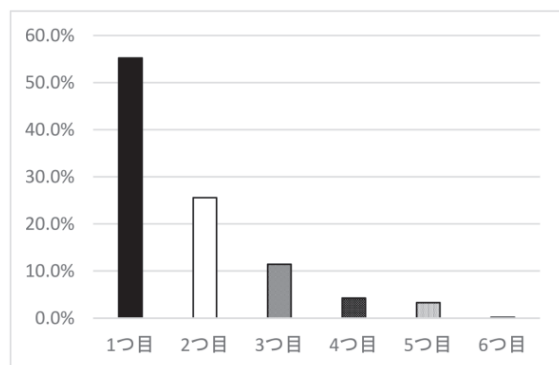
問 31. 今までに転職(勤務先を変えたこと)がありますか。(有効回答数 531)

項目	n数	割合
ある	288	54.2%
ない	243	45.8%
合計	531	100%



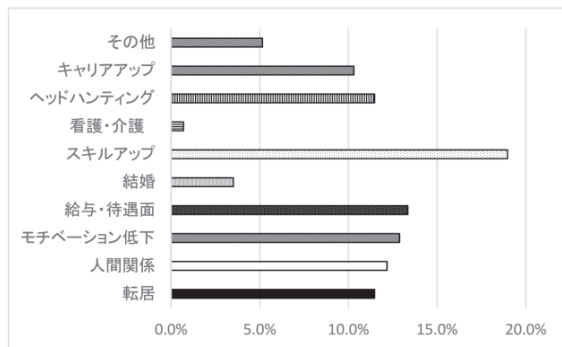
問 32. 現在の勤務先はいくつ目ですか。(有効回答数 516)

項目	n数	割合
1つ目	285	55.2%
2つ目	132	25.6%
3つ目	59	11.4%
4つ目	22	4.3%
5つ目	17	3.3%
6つ目	1	0.2%
合計	516	100%



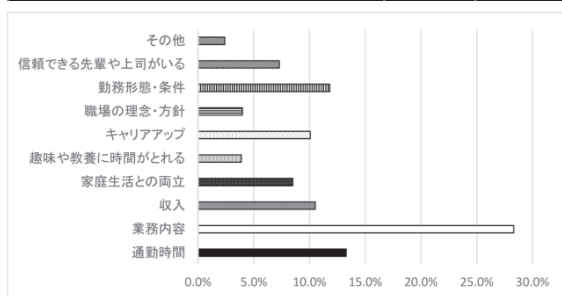
問 33. 転職された方にお聞きします、現在の職場に移った一番のきっかけは何ですか。(複数回答可)(有効回答数 231)

項目	n数	割合
転職	49	11.5%
人間関係	52	12.2%
モチベーション低下	55	12.9%
給与・待遇面	57	13.3%
結婚	15	3.5%
スキルアップ	81	19.0%
看護・介護	3	0.7%
ヘッドハンティング	49	11.5%
キャリアアップ	44	10.3%
その他	22	5.2%
合計	427	100%



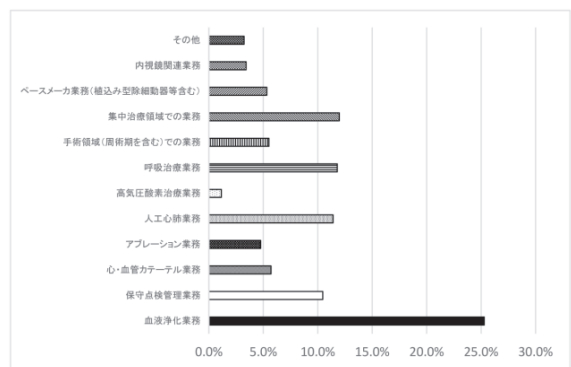
問 34. 現在の仕事を選ぶ上で一番重視した点は何ですか。(複数回答可)(有効回答数 528)

項目	n数	割合
通勤時間	144	13.3%
業務内容	307	28.3%
収入	114	10.5%
家庭生活との両立	92	8.5%
趣味や教養に時間がとれる	42	3.9%
キャリアアップ	109	10.1%
職場の理念・方針	43	4.0%
勤務形態・条件	128	11.8%
信頼できる先輩や上司がいる	79	7.3%
その他	26	2.4%
合計	1084	100%



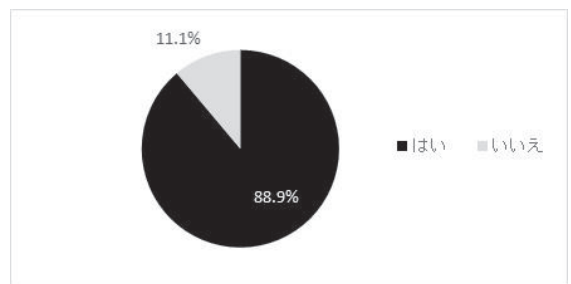
問 35. 従事経験の有無に限らずあなたが一番興味のある業務分野を教えてください。(有効回答数 526)

項目	n数	割合
血液浄化業務	133	25.3%
保守点検管理業務	55	10.5%
心・血管カテーテル業務	30	5.7%
アブレーション業務	25	4.8%
人工心臓業務	60	11.4%
高気圧酸素治療業務	6	1.1%
呼吸治療業務	62	11.8%
手術領域(周術期を含む)での業務	29	5.5%
集中治療領域での業務	63	12.0%
ペースメーカー業務(植込み型除細動器等含む)	28	5.3%
内視鏡関連業務	18	3.4%
その他	17	3.2%
合計	526	100%



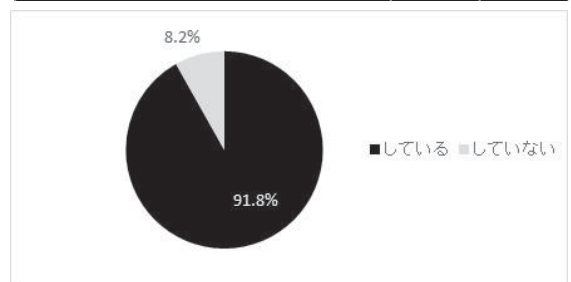
問 36. 日本臨床工学技士会が開催するセミナーや講習会に参加したことがありますか。(有効回答数 530)

項目	n数	割合
はい	471	88.9%
いいえ	59	11.1%
合計	530	100%



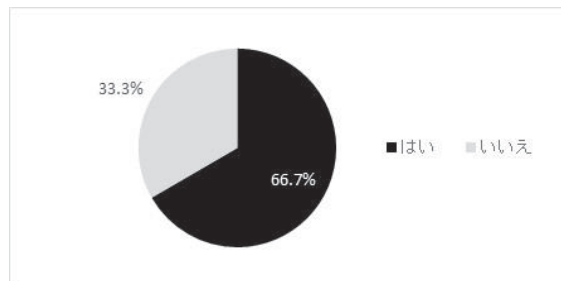
問 37. あなたは日本臨床工学技士会の賠償責任保険制度に加入していますか？(有効回答数 527)

項目	n数	割合
している	484	91.8%
していない	43	8.2%
合計	527	100%



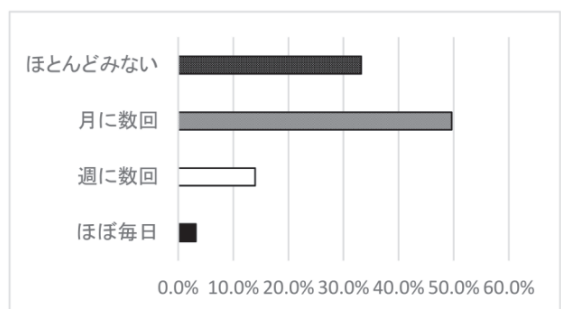
問 38. 情報収集手段として日本臨床工学技士のホームページを活用していますか。(有効回答数 525)

項目	n数	割合
はい	350	66.7%
いいえ	175	33.3%
合計	525	100%



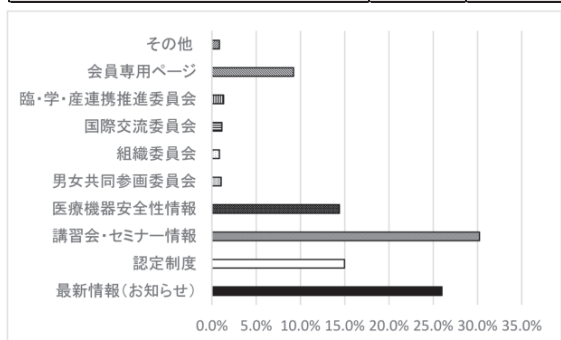
問 39. 日本臨床工学技士のホームページを閲覧する頻度を教えてください。(有効回答数 530)

項目	n数	割合
ほぼ毎日	17	3.2%
週に数回	74	14.0%
月に数回	263	49.6%
ほとんどみない	176	33.2%
合計	530	100%



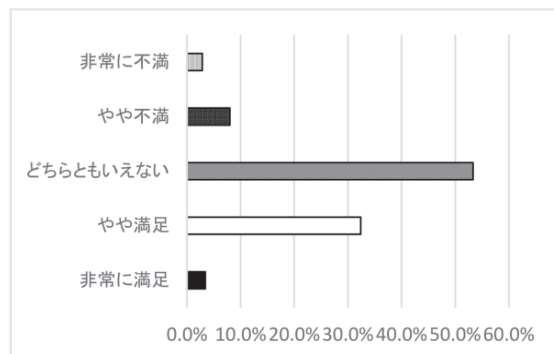
問 40. 日本臨床工学技士のホームページ上でよく見るサイトを教えてください。(有効回答数 530)

項目	n数	割合
最新情報(お知らせ)	276	26.0%
認定制度	159	15.0%
講習会・セミナー情報	321	30.2%
医療機器安全性情報	153	14.4%
男女共同参画委員会	11	1.0%
組織委員会	9	0.8%
国際交流委員会	12	1.1%
臨・学・産連携推進委員会	14	1.3%
会員専用ページ	98	9.2%
その他	9	0.8%
合計	1062	100%



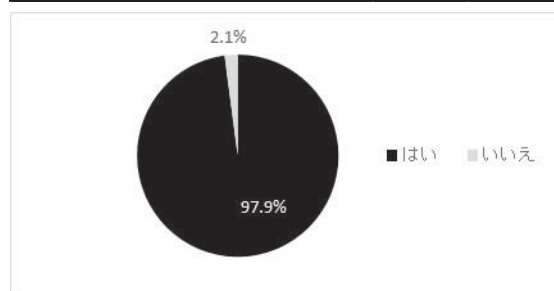
問 41. 日本臨床工学技士の活動に対する満足度を教えてください。(有効回答数 525)

項目	n数	割合
非常に満足	18	3.4%
やや満足	170	32.4%
どちらともいえない	280	53.3%
やや不満	42	8.0%
非常に不満	15	2.9%
合計	525	100%



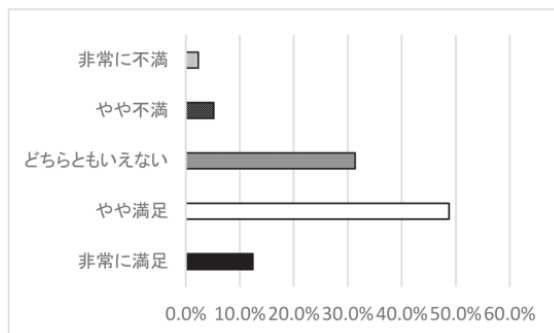
問 42. 都道府県技士会が開催するセミナーや講習会に参加したことがありますか。(有効回答数 527)

項目	n数	割合
はい	516	97.9%
いいえ	11	2.1%
合計	527	100%



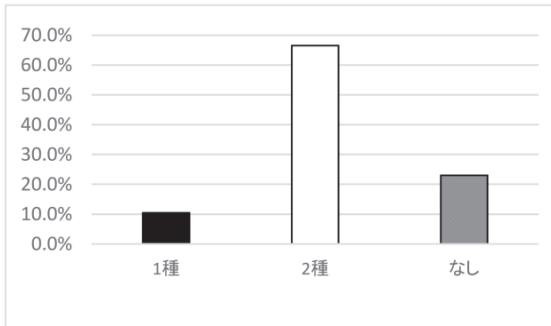
問 43. 都道府県技士会の活動に対する満足度を教えてください。(有効回答数 523)

項目	n数	割合
非常に満足	65	12.4%
やや満足	255	48.8%
どちらともいえない	164	31.4%
やや不満	27	5.2%
非常に不満	12	2.3%
合計	523	100%



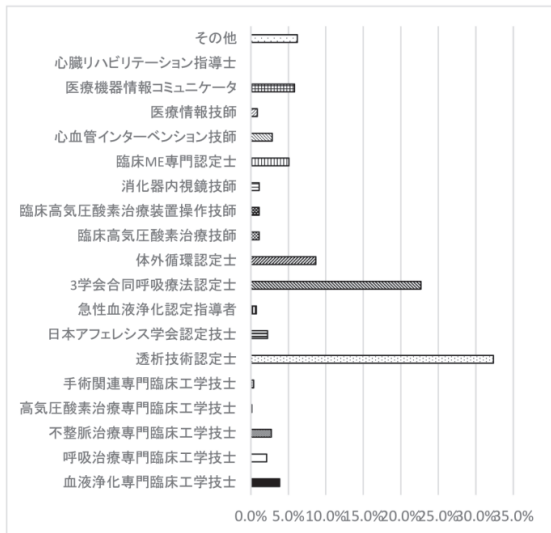
問 44. 資格に関する調査 ME 技術実力検定試験を取得していますか. (有効回答数 526)

項目	n数	割合
1種	55	10.5%
2種	350	66.5%
なし	121	23.0%
合計	526	100%



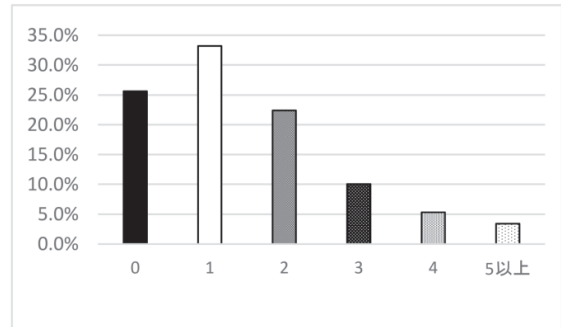
問 45. あなたが取得している認定資格を教えてください. (複数回答可) (有効回答数 392)

項目	n数	割合
血液浄化専門臨床工学技士	31	3.8%
呼吸治療専門臨床工学技士	17	2.1%
不整脈治療専門臨床工学技士	22	2.7%
高気圧酸素治療専門臨床工学技士	1	0.1%
手術関連専門臨床工学技士	3	0.4%
透析技術認定士	261	32.3%
日本アフェレンス学会認定技士	18	2.2%
急性血液浄化認定指導者	6	0.7%
3学会合同呼吸療法認定士	183	22.7%
体外循環認定士	70	8.7%
臨床高気圧酸素治療技師	9	1.1%
臨床高気圧酸素治療装置操作技師	9	1.1%
消化器内視鏡技師	9	1.1%
臨床ME専門認定士	41	5.1%
心血管インターベンション技師	23	2.9%
医療情報技師	7	0.9%
医療機器情報コミュニケーター	47	5.8%
心臓リハビリテーション指導士	0	0.0%
その他	50	6.2%
合計	807	0%



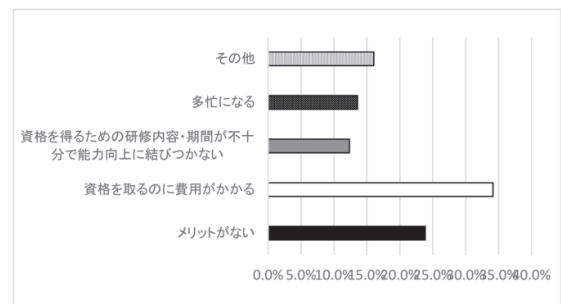
問 46. 認定士資格を幾つ取得していますか. (有効回答数 527)

項目	n数	割合
0	135	25.6%
1	175	33.2%
2	118	22.4%
3	53	10.1%
4	28	5.3%
5以上	18	3.4%
合計	527	100%



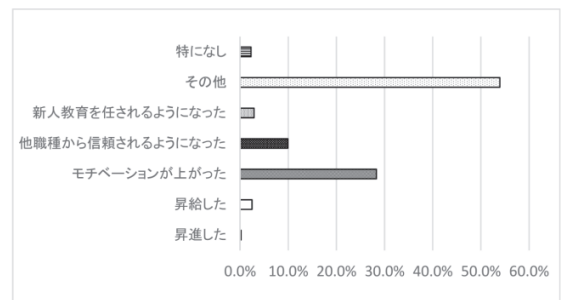
問 47. 認定士の資格を取得していない方にお聞きします. 取得しない理由は何ですか. (有効回答数 243)

項目	n数	割合
メリットがない	58	23.9%
資格を取るのに費用がかかる	83	34.2%
資格を得るための研修内容・期間が不十分で能力向上に結びつかない	30	12.3%
多忙になる	33	13.6%
その他	39	16.0%
合計	243	100%



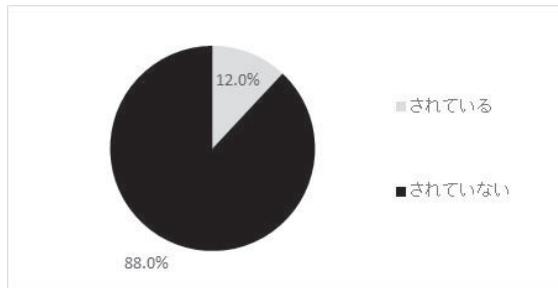
問 48. 認定資格を取得して一番変わったと感じることは何ですか. (有効回答数 484)

項目	n数	割合
昇進した	1	0.2%
昇給した	12	2.5%
モチベーションが上がった	137	28.3%
他職種から信頼されるようになった	48	9.9%
新人教育を任せられるようになった	14	2.9%
その他	261	53.9%
特になし	11	2.3%
合計	484	100%



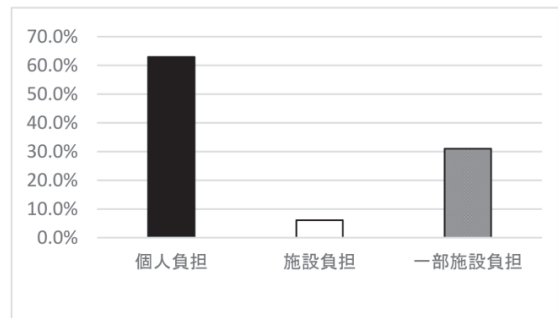
問 49. 認定資格の取得は昇進や給与など個人評価に反映されていますか。(有効回答数 510)

項目	n数	割合
されている	61	12.0%
されていない	449	88.0%
合計	510	100%



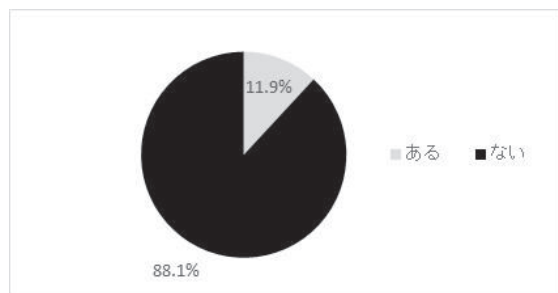
問 50. 認定資格取得・更新にかかる費用は誰が負担していますか。(有効回答数 510)

項目	n数	割合
個人負担	321	62.9%
施設負担	31	6.1%
一部施設負担	158	31.0%
合計	510	100%



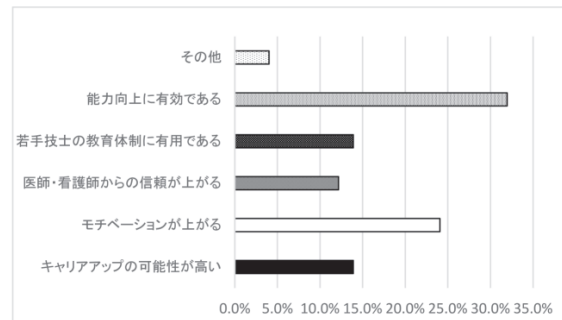
問 51. 認定資格を有する方の経済的インセンティブについて。(有効回答数 495)

項目	n数	割合
ある	59	11.9%
ない	436	88.1%
合計	495	100%



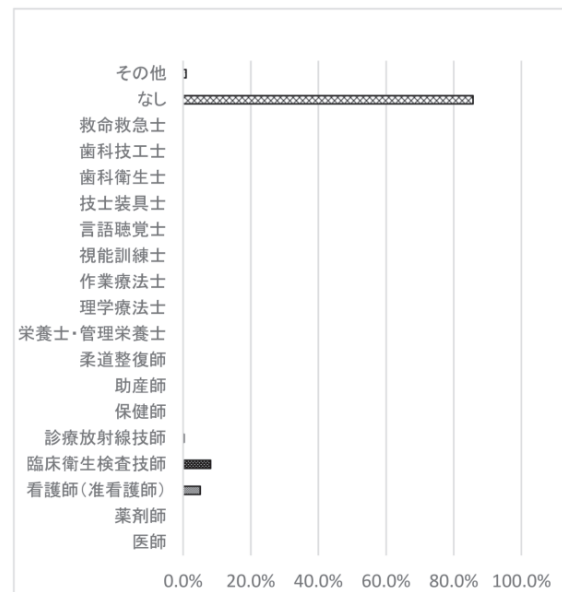
問 52. 認定士・専門臨床工学技士の資格を有することで経済的インセンティブ以外のメリットはありますか。(有効回答数 390)

項目	n数	割合
キャリアアップの可能性が高い	104	13.9%
モチベーションが上がる	180	24.1%
医師・看護師からの信頼が上がる	91	12.2%
若手技士の教育体制に有用である	104	13.9%
能力向上に有効である	239	32.0%
その他	30	4.0%
合計	748	100%



問 53. 他の医療国家資格を取得していますか。(複数回答可)(有効回答数 455)

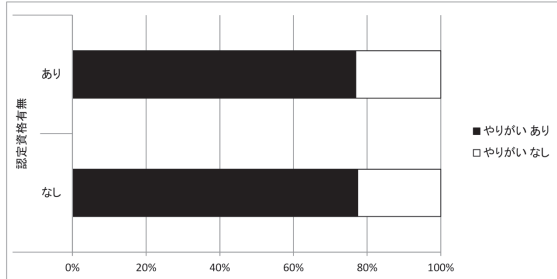
項目	n数	割合
医師	0	0.0%
薬剤師	0	0.0%
看護師(准看護師)	23	5.1%
臨床衛生検査技師	37	8.1%
診療放射線技師	1	0.2%
保健師	0	0.0%
助産師	0	0.0%
柔道整復師	0	0.0%
栄養士・管理栄養士	0	0.0%
理学療法士	0	0.0%
作業療法士	0	0.0%
視能訓練士	0	0.0%
言語聴覚士	0	0.0%
技士装具士	0	0.0%
歯科衛生士	0	0.0%
歯科技工士	0	0.0%
救命救急士	0	0.0%
なし	390	85.7%
その他	4	0.9%
合計	455	100%



II. 労働実態・意識調査クロス集計

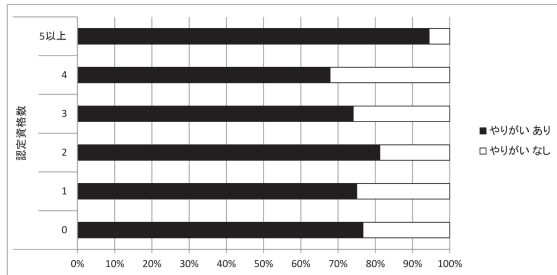
問 1. 認定資格の有無とやりがいの有無

		認定資格有無		合計
		なし	あり	
やりがい	あり	103	300	403
	なし	30	90	120
合計		133	390	523



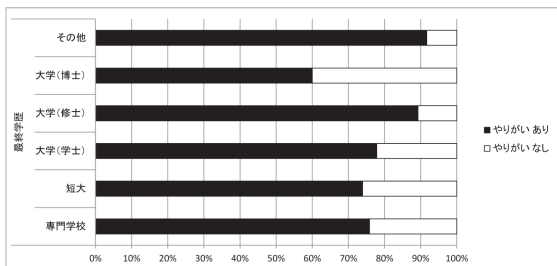
問 2. 認定資格数とやりがいの有無

		認定資格数						合計
		0	1	2	3	4	5以上	
やりがい	あり	102	129	95	40	19	17	402
	なし	31	43	22	14	9	1	120
合計		133	172	117	54	28	18	522



問 3. 最終学歴とやりがいの有無

		最終学歴						合計
		専門学校	短大	大学(学士)	大学(修士)	大学(博士)	その他	
やりがい	あり	204	34	130	25	3	11	407
	なし	65	12	37	3	2	1	120
合計		269	46	167	28	5	12	527

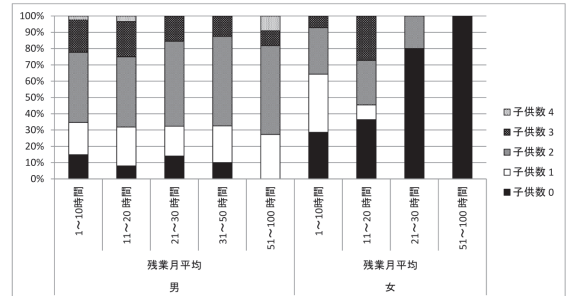


問 4. 最終学歴と職位

		最終学歴						合計
		専門学校	短大	大学(学士)	大学(修士)	大学(博士)	その他	
職位	経営者・役員クラス	1	1	1	0	0	0	3
	部長クラス	15	3	1	3	1	4	27
	課長クラス	50	10	9	6	0	3	78
	部長・主任クラス	85	21	42	9	1	4	162
	一般社員クラス	117	12	111	8	2	0	250
	契約・嘱託・派遣クラス	1	0	3	1	1	1	7
その他		3	0	0	1	0	0	4
合計		272	47	167	28	5	12	531

問 5. 性別、子供の有無、残業時間

性別	残業月平均	子供数					合計
		0	1	2	3	4	
男	1~10時間	18	24	52	24	3	121
	11~20時間	7	21	38	19	3	88
	21~30時間	10	13	37	11	0	71
	31~50時間	4	9	22	5	0	40
	51~100時間	0	3	6	1	1	11
女	1~10時間	4	5	4	1	0	14
	11~20時間	4	1	3	3	0	11
	21~30時間	4	0	1	0	0	5
	51~100時間	1	0	0	0	0	1



アンケート調査にご協力いただきありがとうございます。ありがとうございました。

統計委員会

- 大塚 紹 杉循環器科内科病院
- 北本憲永 聖隷浜松病院
- 吉岡 淳 山形大学医学部附属病院
- 倉持龍彦 土浦協同病院
- 杉浦正人 関西医科大学香里病院
- 竹川英史 山梨県立中央病院
- 肥田泰幸 山口県厚生農業協同組合連合会長門総合病院
- 田中 健 医療法人衆和会長崎腎クリニック

統計委員会担当理事

那須野修一 公益社団法人本臨床工学技士会