

「臨床工学技士に関する業務実態調査 2019」

調査期間：2019年10月1日～11月30日
 会員数：20,320
 回答数：8,456
 回収率：41.4%
 統計委員会

【調査内容】

- I. 会員に関する基本調査ならびに労働環境に関する調査
- II. 資格に関する調査
- III. 医療機関における業務についての調査
- IV. 技士会に関する調査

【調査期間・回収数】

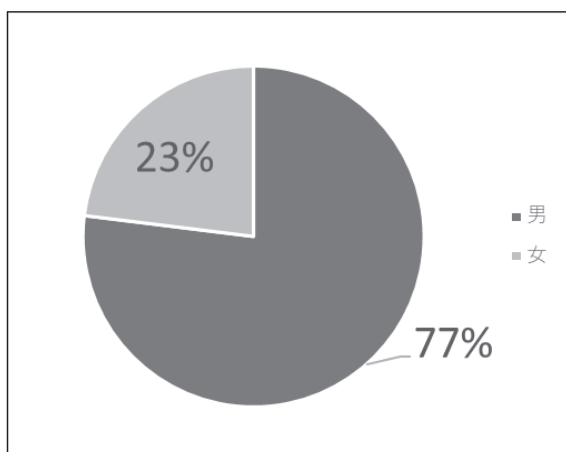
実施期間：2019年10月1日～11月30日
 対象：全会員 20,320
 方法：Web（eアプリバド）
 回収数：8456（回収率41.4%）

I. 会員に関する基本調査ならびに労働環境に関する調査

基本情報

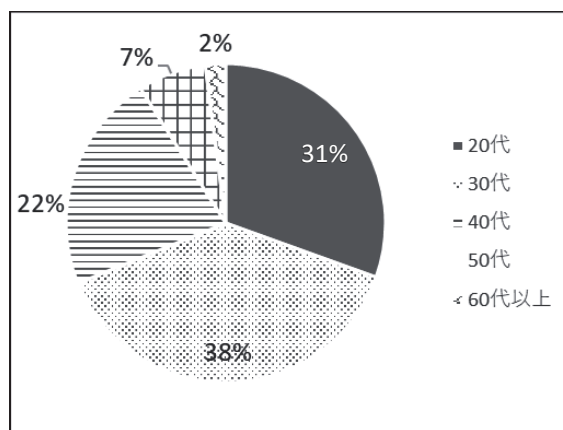
性別（有効回答数 8494）

項目	n数	割合
男	6537	77.0%
女	1957	23.0%
合計	8494	100%



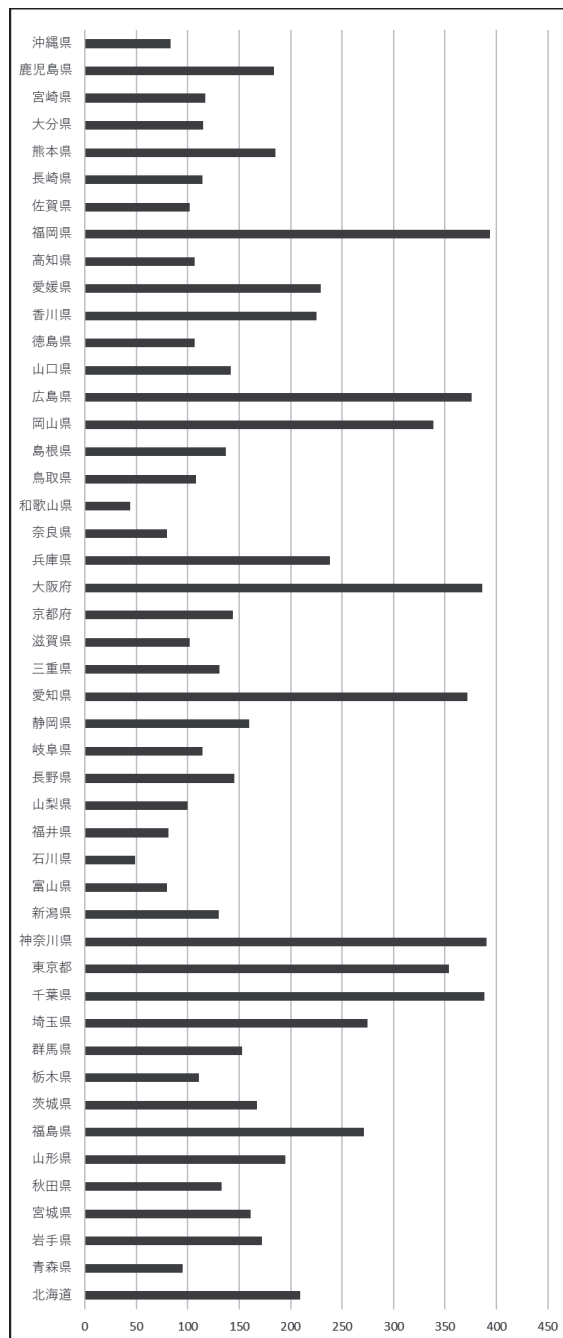
年代（有効 - 回答数 8479）

項目	n数	割合
20代	2587	30.5%
30代	3251	38.3%
40代	1881	22.2%
50代	586	6.9%
60代以上	174	2.1%
合計	8479	100%



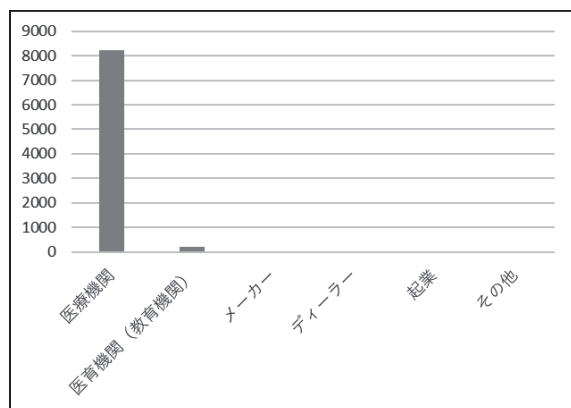
所属技士会（有効回答数 8494）

項目	n数	割合
北海道	209	2.5%
青森県	95	1.1%
岩手県	172	2.0%
宮城県	161	1.9%
秋田県	133	1.6%
山形県	195	2.3%
福島県	271	3.2%
茨城県	167	2.0%
栃木県	111	1.3%
群馬県	153	1.8%
埼玉県	275	3.2%
千葉県	388	4.6%
東京都	354	4.2%
神奈川県	390	4.6%
新潟県	130	1.5%
富山県	80	0.9%
石川県	49	0.6%
福井県	81	1.0%
山梨県	100	1.2%
長野県	145	1.7%
岐阜県	114	1.3%
静岡県	160	1.9%
愛知県	372	4.4%
三重県	131	1.5%
滋賀県	102	1.2%
京都府	144	1.7%
大阪府	386	4.5%
兵庫県	238	2.8%
奈良県	80	0.9%
和歌山県	44	0.5%
鳥取県	108	1.3%
島根県	137	1.6%
岡山県	339	4.0%
広島県	376	4.4%
山口県	142	1.7%
徳島県	107	1.3%
香川県	225	2.6%
愛媛県	229	2.7%
高知県	107	1.3%
福岡県	394	4.6%
佐賀県	102	1.2%
長崎県	114	1.3%
熊本県	185	2.2%
大分県	115	1.4%
宮崎県	117	1.4%
鹿児島県	184	2.2%
沖縄県	83	1.0%
合計	8494	100%



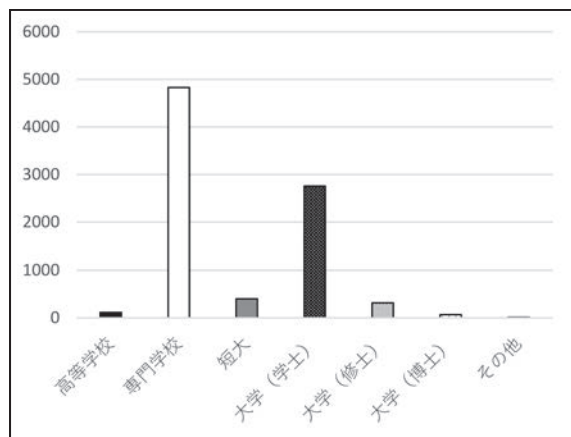
勤め先 (有効回答数 8478)

項目	n数	割合
医療機関	8232	97.1%
医育機関 (教育機関)	187	2.2%
メーカー	11	0.1%
ディーラー	13	0.2%
起業	6	0.1%
その他	29	0.3%
合計	8478	100%



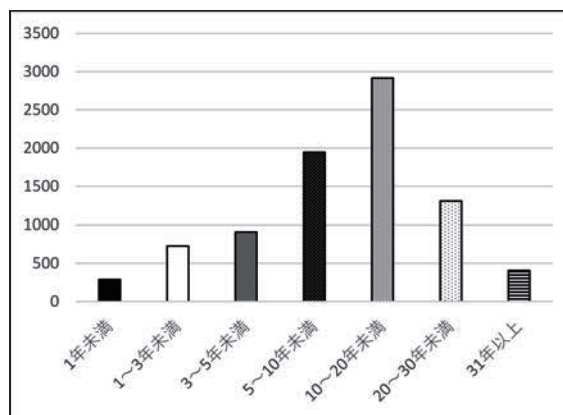
問 1. 最終学歴 (有効回答数 8494)

項目	n数	割合
高等学校	114	1.3%
専門学校	4830	56.9%
短大	399	4.7%
大学 (学士)	2758	32.5%
大学 (修士)	316	3.7%
大学 (博士)	65	0.8%
その他	12	0.1%
合計	8494	100%



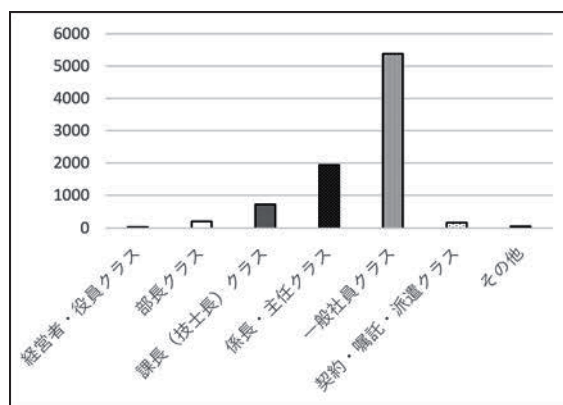
問 2. 経験年数 (臨床工学技士としての通算経験年数) (有効回答数 8494)

項目	n数	割合
1年未満	287	3.4%
1~3年未満	726	8.5%
3~5年未満	909	10.7%
5~10年未満	1944	22.9%
10~20年未満	2915	34.3%
20~30年未満	1307	15.4%
31年以上	406	4.8%
合計	8494	100%



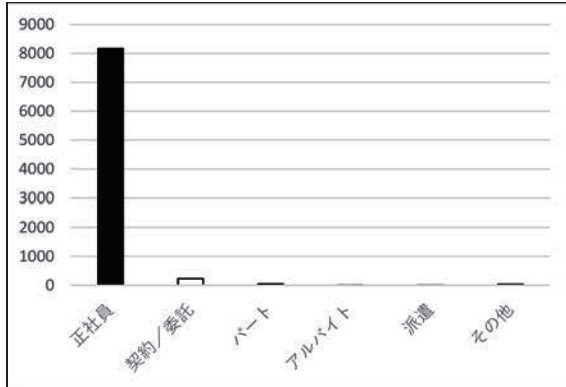
問 3. 現在の役職として、近いものを選択して下さい。 (有効回答数 8494)

項目	n数	割合
経営者・役員クラス	33	0.4%
部長クラス	207	2.4%
課長 (技士長) クラス	714	8.4%
係長・主任クラス	1934	22.8%
一般社員クラス	5382	63.4%
契約・嘱託・派遣クラス	169	2.0%
その他	55	0.6%
合計	8494	100%



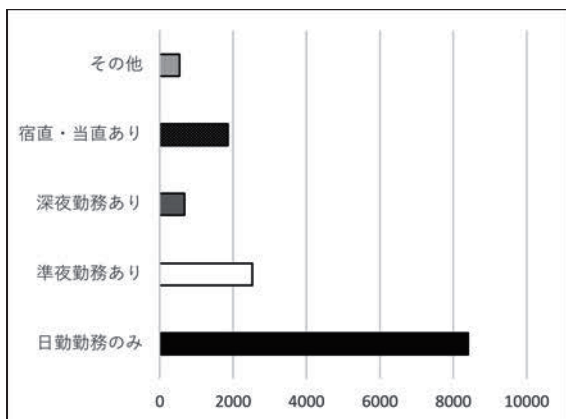
問 4. 労働環境に関する調査 あなたの雇用形態を教えてください (有効回答数 8494)

項目	n数	割合
正社員	8165	96.1%
契約/委託	235	2.8%
パート	47	0.6%
アルバイト	6	0.1%
派遣	2	0.0%
その他	39	0.5%
合計	8494	100%



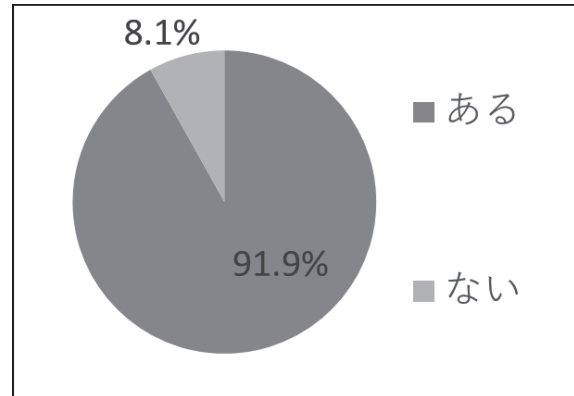
問 5. 労働環境に関する調査 あなたの勤務形態を教えてください (複数回答可)

項目	n数	割合
日勤勤務のみ	8408	60.0%
準夜勤務あり	2523	18.0%
深夜勤務あり	678	4.8%
宿直・当直あり	1857	13.3%
その他	538	3.8%
合計	14004	100%



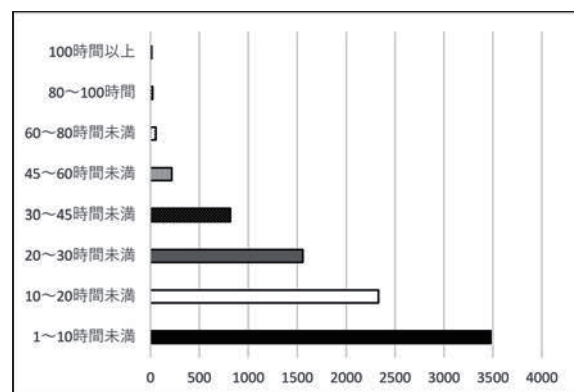
問 6. 残業勤務はありますか. (有効回答数 8494)

項目	n数	割合
ある	7805	91.9%
ない	689	8.1%
合計	8494	100%



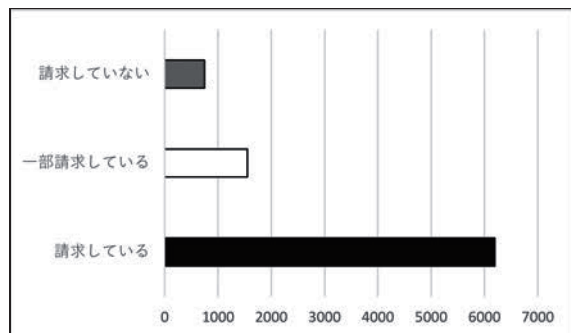
問 7. 残業時間は月平均どのくらいありますか. (有効回答数 8494)

項目	n数	割合
1~10時間未満	3479	41.0%
10~20時間未満	2330	27.4%
20~30時間未満	1557	18.3%
30~45時間未満	818	9.6%
45~60時間未満	218	2.6%
60~80時間未満	57	0.7%
80~100時間	23	0.3%
100時間以上	12	0.1%
合計	8494	100%



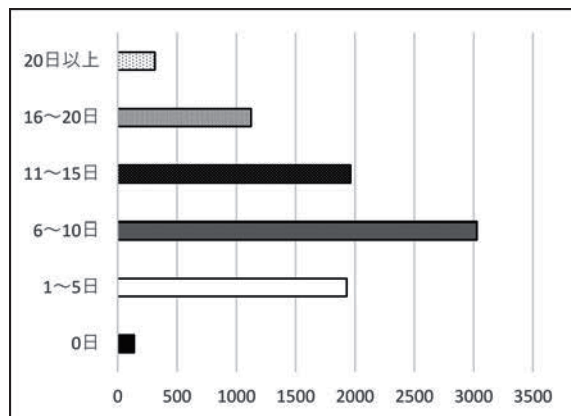
問8. 残業時間に対する手当の請求をしていますか。
(有効回答数 8494)

項目	n数	割合
請求している	6195	72.9%
一部請求している	1551	18.3%
請求していない	748	8.8%
合計	8494	100%



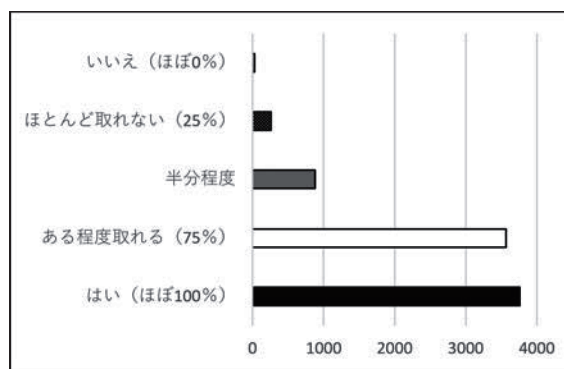
問9. 有給休暇の取得状況について、1年あたりの有給取得日数は何日ですか。(有効回答数 8494)

項目	n数	割合
0日	138	1.6%
1~5日	1930	22.7%
6~10日	3027	35.6%
11~15日	1962	23.1%
16~20日	1124	13.2%
20日以上	313	3.7%
合計	8494	100%



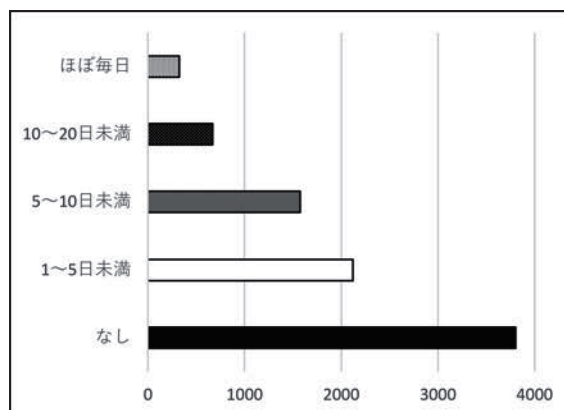
問10. 休憩時間はきちんと取れていますか。(有効回答数 8494)

項目	n数	割合
はい(ほぼ100%)	3762	44.3%
ある程度取れる(75%)	3568	42.0%
半分程度	879	10.3%
ほとんど取れない(25%)	259	3.0%
いいえ(ほぼ0%)	26	0.3%
合計	8494	100%



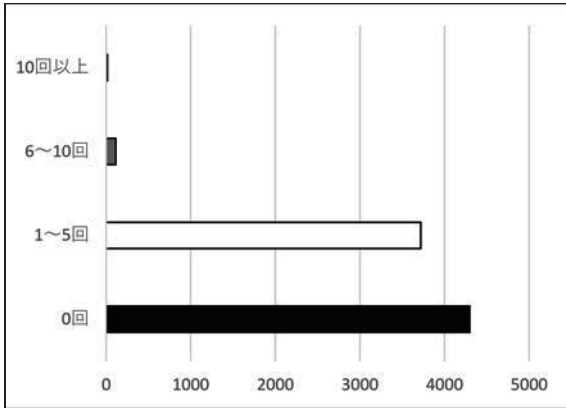
問11. あなたの自宅待機(オンコール)は月平均何日くらいありますか。(有効回答数 8494)

項目	n数	割合
なし	3804	44.8%
1~5日未満	2121	25.0%
5~10日未満	1575	18.5%
10~20日未満	670	7.9%
ほぼ毎日	324	3.8%
合計	8494	100%



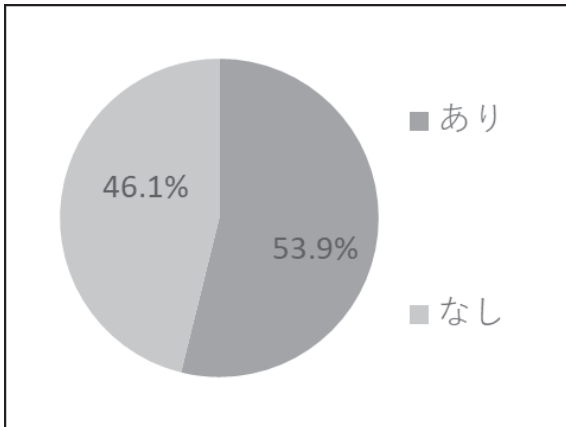
問 12. 自宅待機（オンコール）に対する出勤は月平均何回くらいありますか。（有効回答数 8147）

項目	n数	割合
0回	4298	52.8%
1～5回	3719	45.6%
6～10回	115	1.4%
10回以上	15	0.2%
合計	8147	100%



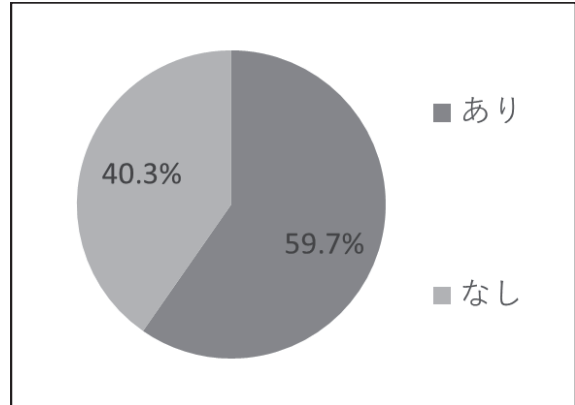
問 13. 自宅待機（オンコール）の待機手当はありますか？（有効回答数 7807）

項目	n数	割合
あり	4205	53.9%
なし	3602	46.1%
合計	7807	100%



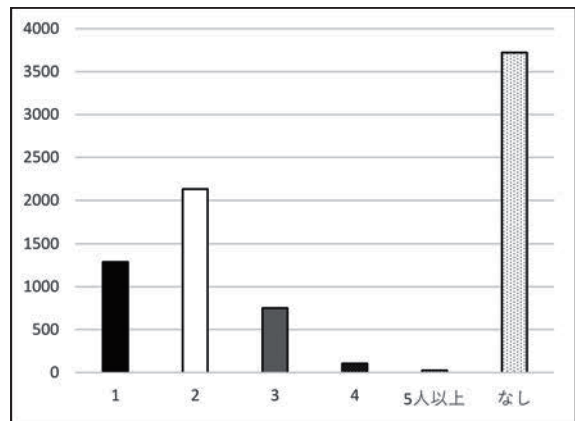
問 14. 配偶者の有無について教えてください。（有効回答数 8494）

項目	n数	割合
あり	5069	59.7%
なし	3425	40.3%
合計	8494	100%



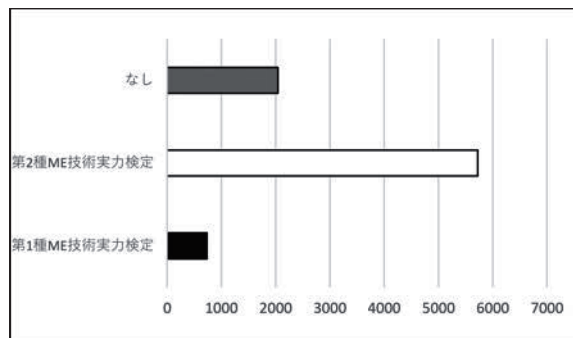
問 15. 子供の人数を教えてください。（有効回答数 8022）

項目	n数	割合
1	1289	16.1%
2	2130	26.6%
3	751	9.4%
4	106	1.3%
5人以上	25	0.3%
なし	3721	46.4%
合計	8022	100%



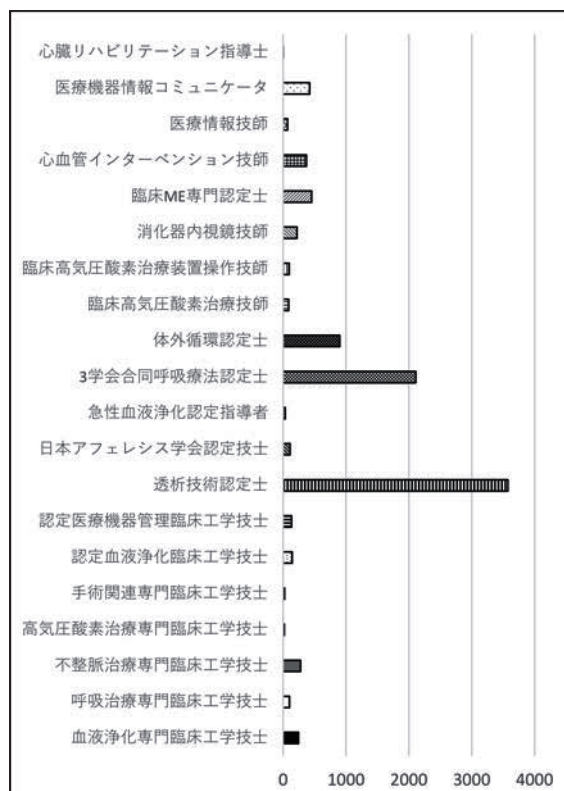
問 16. 資格に関する調査 ME 技術実力検定試験を取得していますか. (有効回答数 8494)

項目	n数	割合
第1種ME技術実力検定	734	8.6%
第2種ME技術実力検定	5721	67.4%
なし	2039	24.0%
合計	8494	100%



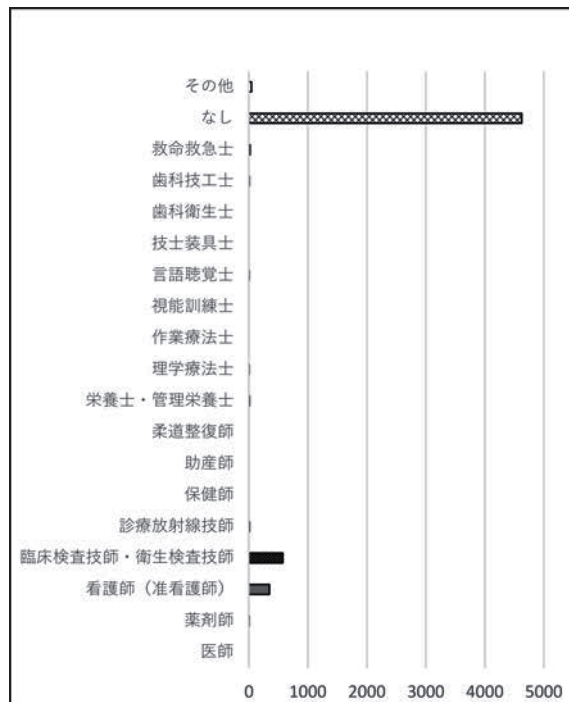
問 17. あなたが取得している認定資格を教えてください. (複数回答可)

項目	n数	割合
血液浄化専門臨床工学技士	244	2.6%
呼吸治療専門臨床工学技士	101	1.1%
不整脈治療専門臨床工学技士	276	2.9%
高気圧酸素治療専門臨床工学技士	16	0.2%
手術関連専門臨床工学技士	22	0.2%
認定血液浄化臨床工学技士	143	1.5%
認定医療機器管理臨床工学技士	133	1.4%
透析技術認定士	3575	38.1%
日本アフェリシス学会認定技士	109	1.2%
急性血液浄化認定指導者	33	0.4%
3学会合同呼吸療法認定士	2111	22.5%
体外循環認定士	900	9.6%
臨床高気圧酸素治療技師	88	0.9%
臨床高気圧酸素治療装置操作技師	96	1.0%
消化器内視鏡技師	220	2.3%
臨床ME専門認定士	453	4.8%
心血管インターベンション技師	369	3.9%
医療情報技師	70	0.7%
医療機器情報コミュニケーター	423	4.5%
心臓リハビリテーション指導士	3	0.0%
合計	9385	100%



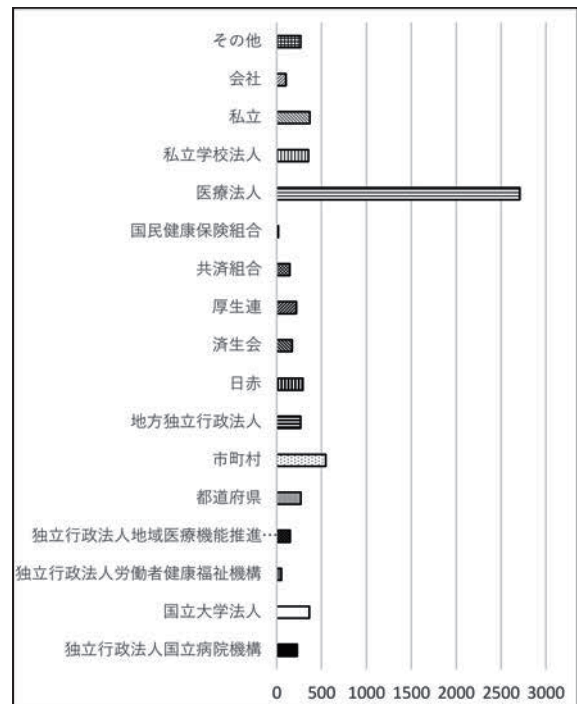
問 18. 他の医療国家資格を取得していますか。(複数回答可)

項目	n数	割合
医師	0	0.0%
薬剤師	2	0.0%
看護師(准看護師)	347	6.2%
臨床検査技師・衛生検査技師	575	10.2%
診療放射線技師	8	0.1%
保健師	0	0.0%
助産師	0	0.0%
柔道整復師	0	0.0%
栄養士・管理栄養士	8	0.1%
理学療法士	2	0.0%
作業療法士	0	0.0%
視能訓練士	0	0.0%
言語聴覚士	3	0.1%
技士装具士	0	0.0%
歯科衛生士	0	0.0%
歯科技工士	5	0.1%
救命救急士	18	0.3%
なし	4624	82.0%
その他	44	0.8%
合計	5636	100%



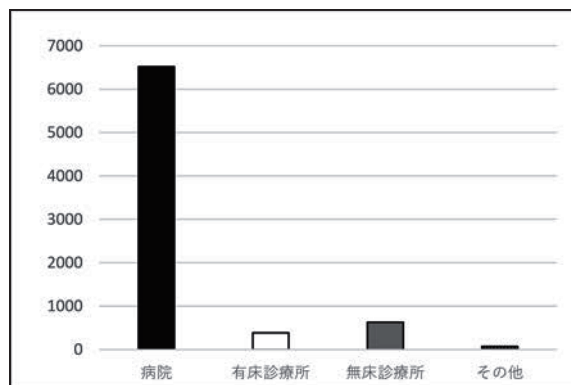
問 19. 勤務施設の設置主体 (有効回答数 8494)

項目	n数	割合
独立行政法人国立病院機構	229	3.5%
国立大学法人	364	5.6%
独立行政法人労働者健康福祉機構	51	0.8%
独立行政法人地域医療機能推進機構	148	2.3%
都道府県	269	4.1%
市町村	546	8.4%
地方独立行政法人	266	4.1%
日赤	291	4.5%
済生会	172	2.6%
厚生連	219	3.4%
共済組合	145	2.2%
国民健康保険組合	18	0.3%
医療法人	2709	41.6%
私立学校法人	352	5.4%
私立	370	5.7%
会社	103	1.6%
その他	267	4.1%
合計	6519	100%



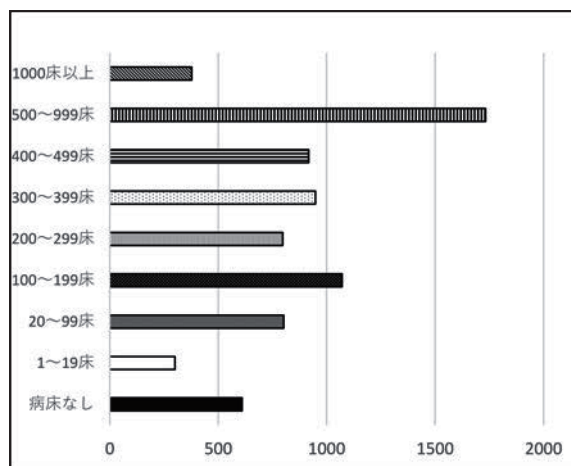
問 20. 機関の区分 (有効回答数 7603)

項目	n数	割合
病院	6519	85.7%
有床診療所	385	5.1%
無床診療所	629	8.3%
その他	70	0.9%
合計	7603	100%



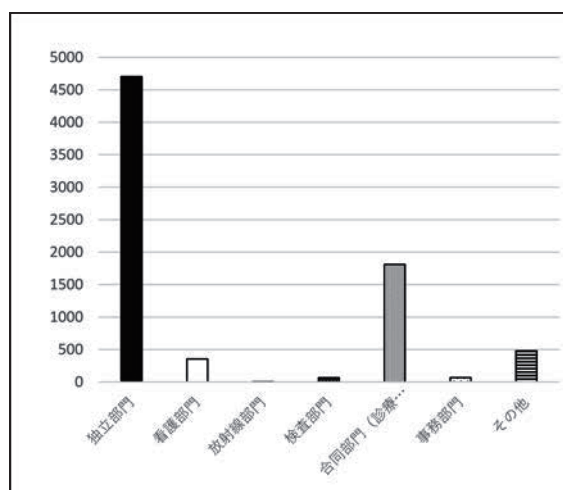
問 21. 病床数 (有効回答数 7556)

項目	n数	割合
病床なし	610	8.1%
1~19床	301	4.0%
20~99床	802	10.6%
100~199床	1071	14.2%
200~299床	797	10.5%
300~399床	948	12.5%
400~499床	917	12.1%
500~999床	1732	22.9%
1000床以上	378	5.0%
合計	7556	100%



問 22. 所属部門 (有効回答数 7489)

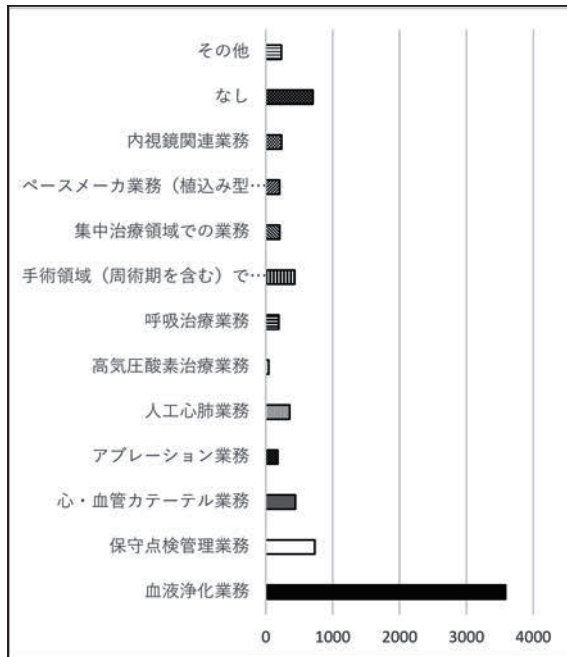
項目	n数	割合
独立部門	4704	62.8%
看護部門	355	4.7%
放射線部門	6	0.1%
検査部門	66	0.9%
合同部門 (診療支援部 (技術部))	1811	24.2%
事務部門	69	0.9%
その他	478	6.4%
合計	7489	100%



問 23. あなたが専任で従事している業務を教えてください。(有効回答数 7557)

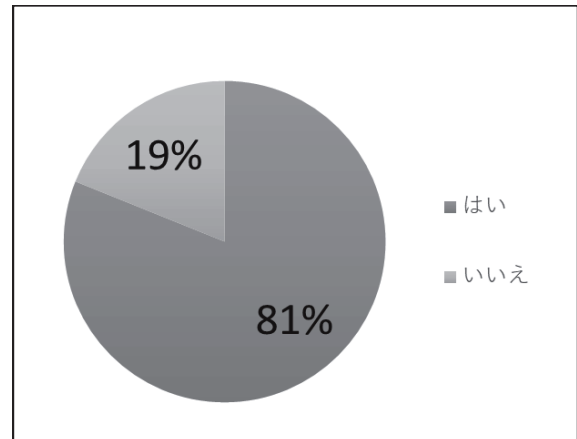
※専任：担当者となっており，その他の診療を兼任しても差し支えないものとする。

項目	n数	割合
血液浄化業務	3584	47.4%
保守点検管理業務	734	9.7%
心・血管カテーテル業務	442	5.8%
アブレーション業務	180	2.4%
人工心肺業務	356	4.7%
高気圧酸素治療業務	44	0.6%
呼吸治療業務	194	2.6%
手術領域（周術期を含む）での業務	432	5.7%
集中治療領域での業務	209	2.8%
ペースメーカ業務(植込み型除細動器等含む)	206	2.7%
内視鏡関連業務	237	3.1%
なし	705	9.3%
その他	234	3.1%
合計	7557	100%



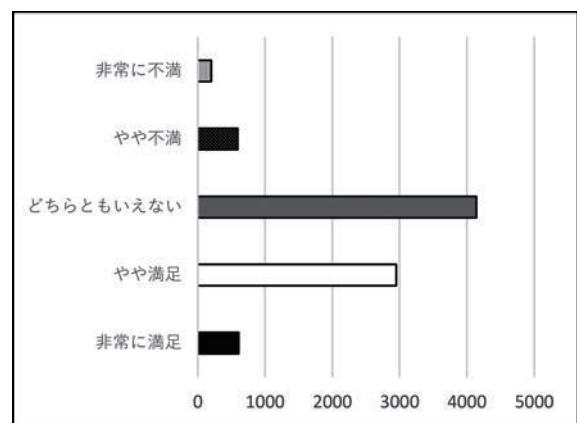
問 24. 日本臨床工学技士会が開催するセミナーや講習会に参加したことがありますか。(有効回答数 8494)

項目	n数	割合
はい	6889	81.1%
いいえ	1605	18.9%
合計	8494	100%



問 25. 日本臨床工学技士会の活動に対する満足度を教えてください。(有効回答数 8494)

項目	n数	割合
非常に満足	609	7.2%
やや満足	2951	34.7%
どちらともいえない	4140	48.7%
やや不満	593	7.0%
非常に不満	201	2.4%
合計	8494	100%



統計委員会 (第5期)

大塚 紹	杉循環器科内科病院
北本憲永	聖隷浜松病院
倉持龍彦	土浦協同病院
杉浦正人	関西医科大学香里病院
田中 健	医療法人衆和会大村腎クリニック
肥田泰幸	山口県厚生農業協同組合連合会長門総合病院
内田隆央	(医) 静正会三井クリニック
後藤 武	弘前大学医学部附属病院

担当理事

那須野修一 公益社団法人日本臨床工学技士会