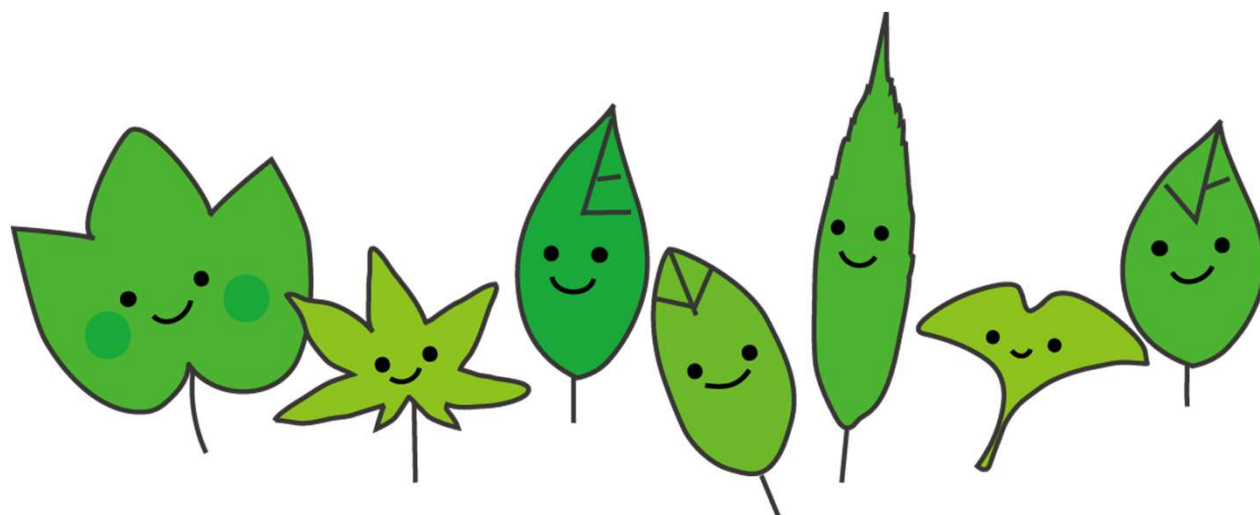


臨床の現場で出会った 心温まるエピソード大募集！

こころにジーンとくる！いのちのエンジニアのはなし



募集期間:2014年12月12日(金)～2015年3月27日(金)

公益社団法人日本臨床工学技士会では「こころにジーンとくる！
いのちのエンジニアのはなし」と題して、臨床工学技士にちなんだ、
心温まるエピソードを募集しています。

臨床工学技士と係わった一般の方をはじめ、医療関係や学校関係
で勤務をされている臨床工学技士、また臨床工学技士を目指す学
生の皆様方から感動エピソードを広く募ります。

厳正なる審査の上、入賞者には賞状及び副賞を進呈し、2015年5
月23日～24日(土、日曜日)に実施されます第25回日本臨床工
学会(福岡県)で最優秀エピソードについて表彰する予定です。

皆様、ふるってご応募ください。

第25回
日本臨床工学会で
最優秀エピソードを
表彰予定！

募集要項は裏面へ →

「こころにジーンとくる！いのちのエンジニアのはなし」 募集要項

◇応募資格

臨床工学技士に関わる感動のエピソードをお持ちの方(年齢性別不問)

◇募集内容

心に残る臨床工学技士との出会いや臨床工学技士としての勤務経験、受けた教育・実習を通して得られた忘れられない思い出などを、800字以内(原稿用紙／ワープロ、縦書き／横書き、いずれも可)でまとめてください。作品には必ずタイトル(題名)を付けてください。*ハガキ、FAXの応募は不可

◇募集期間

2014年12月12日(金)～ 2015年3月27日(金)

◇応募方法

郵送またはE-mailによる送付

作品とは別に次の必要事項を記入してご応募ください。

- ①郵便番号・住所 ②氏名 ③年齢 ④性別 ⑤電話番号 ⑥メールアドレス(ある方のみ)
⑦応募部門 (A:一般、B:臨床工学技士、C:養成校学生) ⑧勤務先と免許取得年(勤務者のみ)

※郵送先

〒113-0033 東京都文京区本郷3-4-3ヒルズ884 お茶の水ビル4F
公益社団法人日本臨床工学技士会 事務局内
「こころにジーンとくる！いのちのエンジニアのはなし」宛

※ E-mail: juntaka114@gmail.com

◇発表

2015年4月30日(公社)日本臨床工学技士会ホームページ上で発表。

◇表彰・賞品

一般の部、臨床工学技士の部、学生の部よりそれぞれ優秀賞を選考し、受賞者には表彰状および副賞を授与いたします。最優秀賞受賞者は2015年5月23日(土):福岡県で開催されます第25回日本臨床工学会会場において表彰を予定しています。

また、(公社)日本臨床工学技士会のホームページおよび機関紙に掲載予定しています。

※ 選出・選定基準および方法などについての問い合わせには応じかねます。

※留意点

- 1) 応募作品の著作権は(公社)日本臨床工学技士会に帰属し、臨床工学および臨床工学技従事者のイメージアップや社会的評価向上のための広報活動(書籍への転載含む)などに使用します。なお、応募に関する個人情報は個人情報保護法に則って管理の上、受賞の発表やその連絡、広報活動への協力を依頼する目的以外には使用いたしません。
- 2) 応募に際しては、作品に登場する人物が個人特定されないようご配慮ください。患者・家族の了承を得るのが難しい場合は、当該患者・家族が不快にならない表現をお願いします。作品中のプライバシー、個人情報に関して主催者は一切の責任を負いかねます。
- 3) 医療安全、倫理基準など現代と状況が異なる、または不適切な表現があった場合は、主催者の判断で修正させていただくことがあります。

◇問い合わせ先

公益社団法人日本臨床工学技士会 CE拡大プロジェクト委員会 委員長 高橋純子
東海学院大学 健康福祉学部総合福祉学科 岐阜県各務原市那加桐野町5-68
TEL: 058-389-2200(代) E-mail: juntaka114@gmail.com